

Sistema de puertas plegables
Folding doors system
Système de portes pliables
Falttürsystem



LITE PAR

Interiorismo Madera
Interior Design Wood
Décoration d'Intérieur Bois
Raumgestaltung Holz



ESP

LITE PAR es un sistema para puertas plegables interiores diseñado para dos paneles plegables, libres de perfiles en el suelo. Ofrece una máxima integración del perfil en el falso techo en su versión empotrada.

- Perfil Top empotrable para una instalación invisible.
- Funcionamiento óptimo gracias al sistema de pivotación.
- Instalaciones vistas y a falso techo.
- Sistema Retrac facilita el montaje del conjunto.
- Perfil de aluminio anodizado Silver.
- Dos paneles, de 50 kg cada uno.
- Permite configuración de puertas enfrentadas 2+2.
- Espesor de paneles: de 30 a 40 mm.
- Compatible con bisagras invisibles estándares.
- Garantía KLEIN® 5 años.

FRA

LITE PAR est un système pour portes pliantes intérieures conçu pour deux panneaux pliants, sans rail au sol. Dans sa version encastrée, il offre une intégration maximale du profil dans le faux plafond.

- Profil Top encastrable pour installations invisibles.
- Fonctionnement optimal grâce au système de pivotement.
- Pose apparente à plafond ou encastrée à faux plafond.
- Système Retrac: facilite le montage de l'ensemble.
- Profil en aluminium anodisé Silver.
- Deux panneaux, de 50 kg chacun.
- Permet une configuration de portes face-à-face : 2+2.
- Épaisseur des panneaux : de 30 à 40 mm.
- Compatible avec des charnières invisibles standards.
- Garantie KLEIN® 5 ans.

ENG

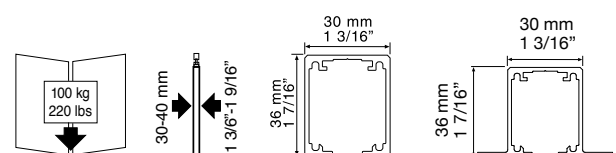
LITE PAR is an interior folding door system designed to fit in recessed openings through two folding panels, with no floor track. It allows maximum integration into the silhouette of false ceilings.

- Embeddable contoured track Top for invisible installations.
- Optimum functionality through pivot system.
- Visible and false ceiling installations.
- Retrac system facilitates the installation of the set.
- Anodized silver aluminum surface.
- 2 panels, maximum of 50 kg each.
- Allows double-fronted 2 + 2 doors.
- Panels between 30 and 40 mm thick.
- Compatible with standard invisible hinges.
- Five-year KLEIN® warranty.

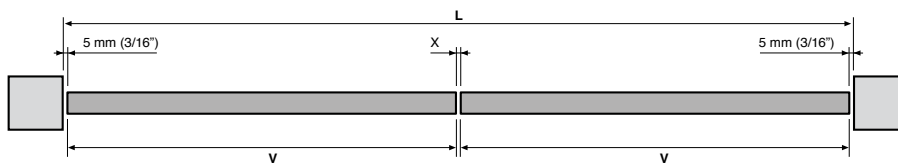
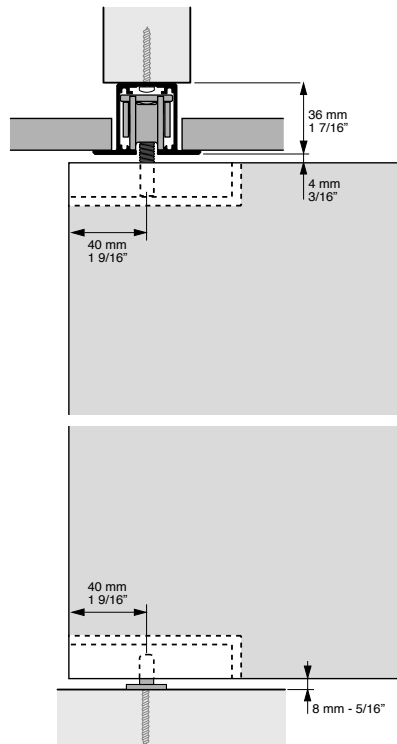
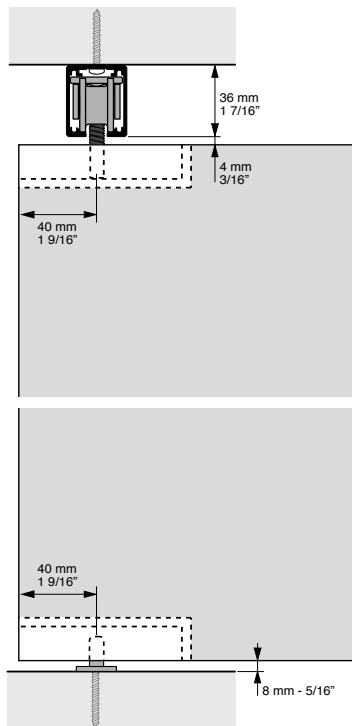
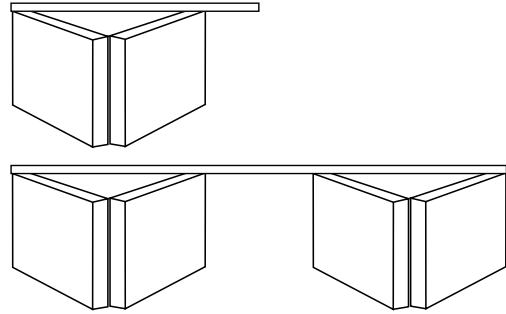
DEU

LITE PAR ist ein Falttür-System in Innenräumen, das für zwei Faltpaneele ohne Profile auf dem Boden entworfen wurde. In der Einbauausführung integriert sich das Profil maximal in die Zwischendecke.

- Einbaubares Profil Top für den unsichtbaren Einbau.
- Optimale Funktion durch das Schwenksystem.
- Montage sichtbar oder in Zwischendecke.
- Das System Retrac vereinfacht die Montage der Baugruppe.
- Profil aus eloxiertem Aluminium in „Silver“.
- Zwei Paneele, jedes mit einem Gewicht von 50 kg.
- Ermöglicht die Montage von gegenüberliegenden Türen 2+2.
- Dicke der Paneele: 30 bis 40 mm.
- Kompatibel mit unsichtbaren, handelsüblichen Scharnieren.
- Garantie von KLEIN® 5 Jahre.

LITE PAR

LITE PAR 100



$$v = \frac{L - 10 \text{ mm } (3/8") - X}{2}$$

REFERENCIAS / REFERENCES / RÉFÉRENCES / REFERENZ

ESP

LITE PAR 100				
Ref.	Descripción	U.	Img.	
2202	PF. LITE+ 100 ALU. ANOD. SILV. 2m	2	A	
2203	PF. LITE+ 100 ALU. ANOD. SILV. 3m	2	A	
2204	PF. LITE+ 100 ALU. ANOD. SILV. 4m	2	A	
2206	PF. LITE+ 100 ALU. ANOD. SILV. 6m	2	A	
2212	PF. LITE+ 100 TOP ALU. ANOD. SILV. 2m	1	B	
2213	PF. LITE+ 100 TOP ALU. ANOD. SILV. 3m	1	B	
2214	PF. LITE+ 100 TOP ALU. ANOD. SILV. 4m	1	B	
2216	PF. LITE+ 100 TOP ALU. ANOD. SILV. 6m	1	B	
2190	JGO. ACC. LITE PAR 100	1	C	
2195	PIVOTE INFERIOR PARED	1	D	

ENG

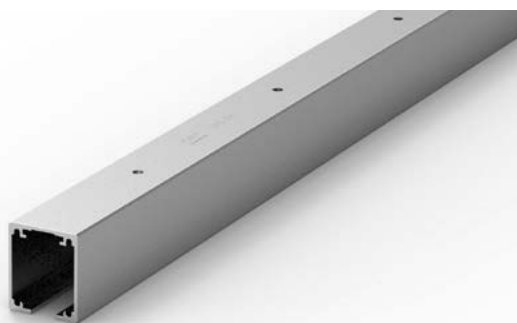
LITE PAR 100				
Ref.	Description	Units	Img.	
2202	PF. LITE+ 100 ALU. ANOD. SILV. 2m	2	A	
2203	PF. LITE+ 100 ALU. ANOD. SILV. 3m	2	A	
2204	PF. LITE+ 100 ALU. ANOD. SILV. 4m	2	A	
2206	PF. LITE+ 100 ALU. ANOD. SILV. 6m	2	A	
2212	PF. LITE+ 100 TOP ALU. ANOD. SILV. 2m	1	B	
2213	PF. LITE+ 100 TOP ALU. ANOD. SILV. 3m	1	B	
2214	PF. LITE+ 100 TOP ALU. ANOD. SILV. 4m	1	B	
2216	PF. LITE+ 100 TOP ALU. ANOD. SILV. 6m	1	B	
2190	SET OF ACC. LITE PAR 100	1	C	
2195	BOTTOM PIVOT TO THE WALL	1	D	

FRA

LITE PAR 100				
Ref.	Description	Unités	Img.	
2202	PF. LITE+ 100 ALU. ANOD. SILV. 2m	2	A	
2203	PF. LITE+ 100 ALU. ANOD. SILV. 3m	2	A	
2204	PF. LITE+ 100 ALU. ANOD. SILV. 4m	2	A	
2206	PF. LITE+ 100 ALU. ANOD. SILV. 6m	2	A	
2212	PF. LITE+ 100 TOP ALU. ANOD. SILV. 2m	1	B	
2213	PF. LITE+ 100 TOP ALU. ANOD. SILV. 3m	1	B	
2214	PF. LITE+ 100 TOP ALU. ANOD. SILV. 4m	1	B	
2216	PF. LITE+ 100 TOP ALU. ANOD. SILV. 6m	1	B	
2190	JEU ACC. LITE PAR 100	1	C	
2195	PIVOT INFERIOR MURAL	1	D	

DEU

LITE PAR 100				
Ref.	Beschreibung	Einh.	Img.	
2202	PF. LITE+ 100 ALU. ELOX. SILV. 2m	2	A	
2203	PF. LITE+ 100 ALU. ELOX. SILV. 3m	2	A	
2204	PF. LITE+ 100 ALU. ELOX. SILV. 4m	2	A	
2206	PF. LITE+ 100 ALU. ELOX. SILV. 6m	2	A	
2212	PF. LITE+ 100 TOP ALU. ELOX. SILV. 2m	1	B	
2213	PF. LITE+ 100 TOP ALU. ELOX. SILV. 3m	1	B	
2214	PF. LITE+ 100 TOP ALU. ELOX. SILV. 4m	1	B	
2216	PF. LITE+ 100 TOP ALU. ELOX. SILV. 6m	1	B	
2190	SET ACC. LITE PAR 100	1	C	
2195	UNTERER DREHZAPFEN WAND	1	D	



A



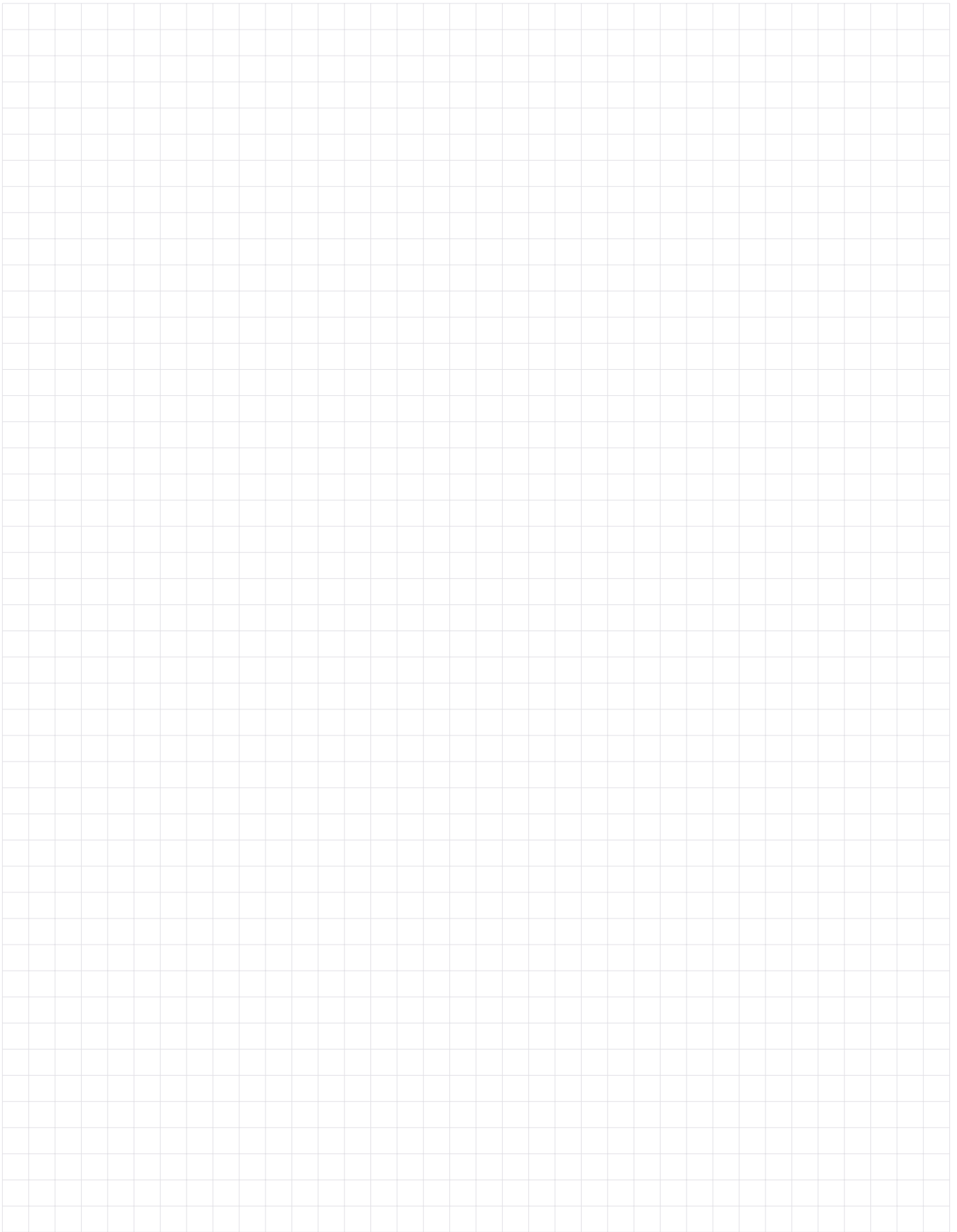
B

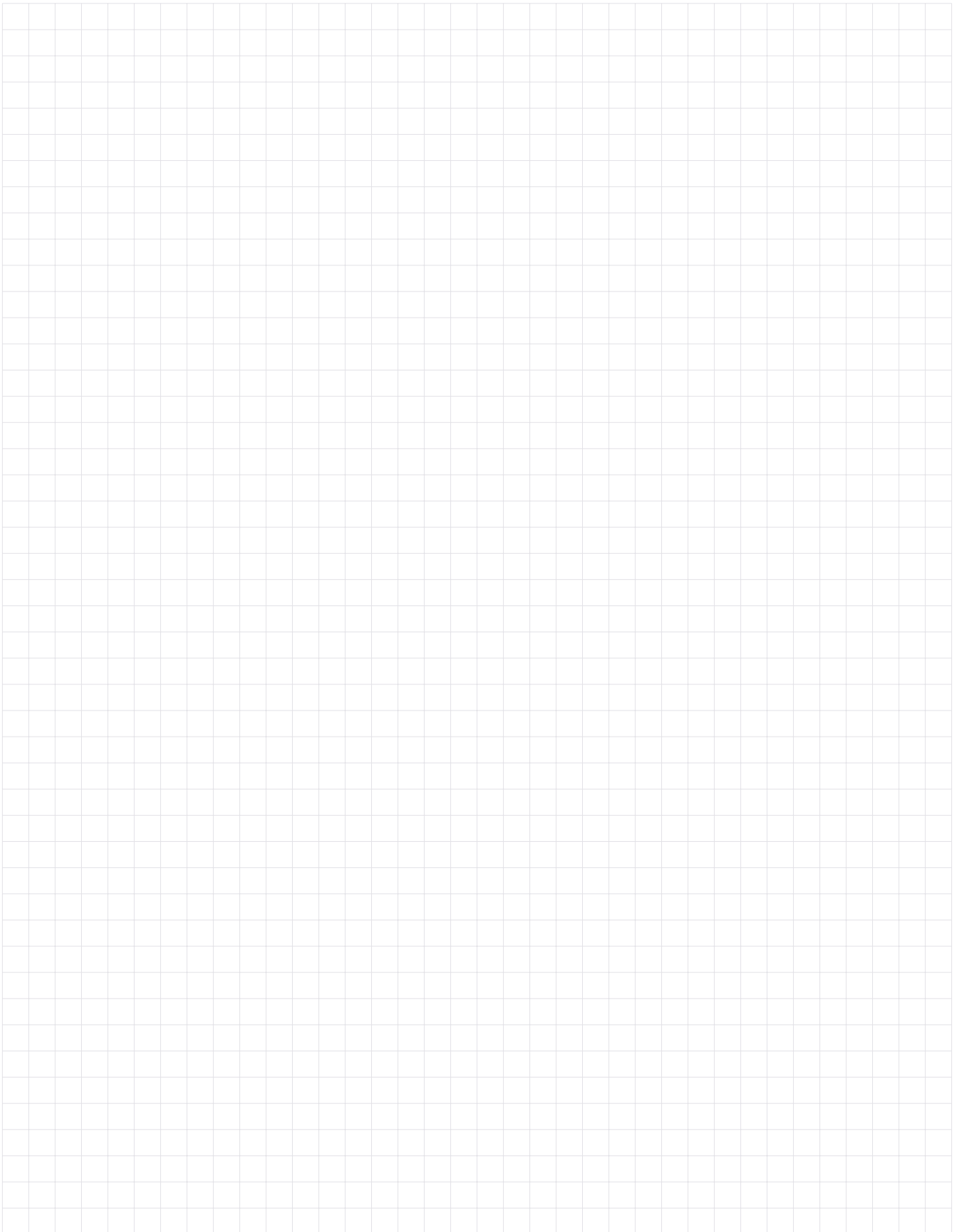


C



D





KLEIN®

KLEIN EUROPE
Edificio KLEIN
Polígono Industrial Can Cuyás
N-150 Km. 1
08110 Montcada i Reixac
Barcelona (Spain)

Tel.: +34 935 760 101
Fax: +34 935 760 109

+Info
klein@klein.es
www.klein.es

Síguenos en redes
Follow us on social media

